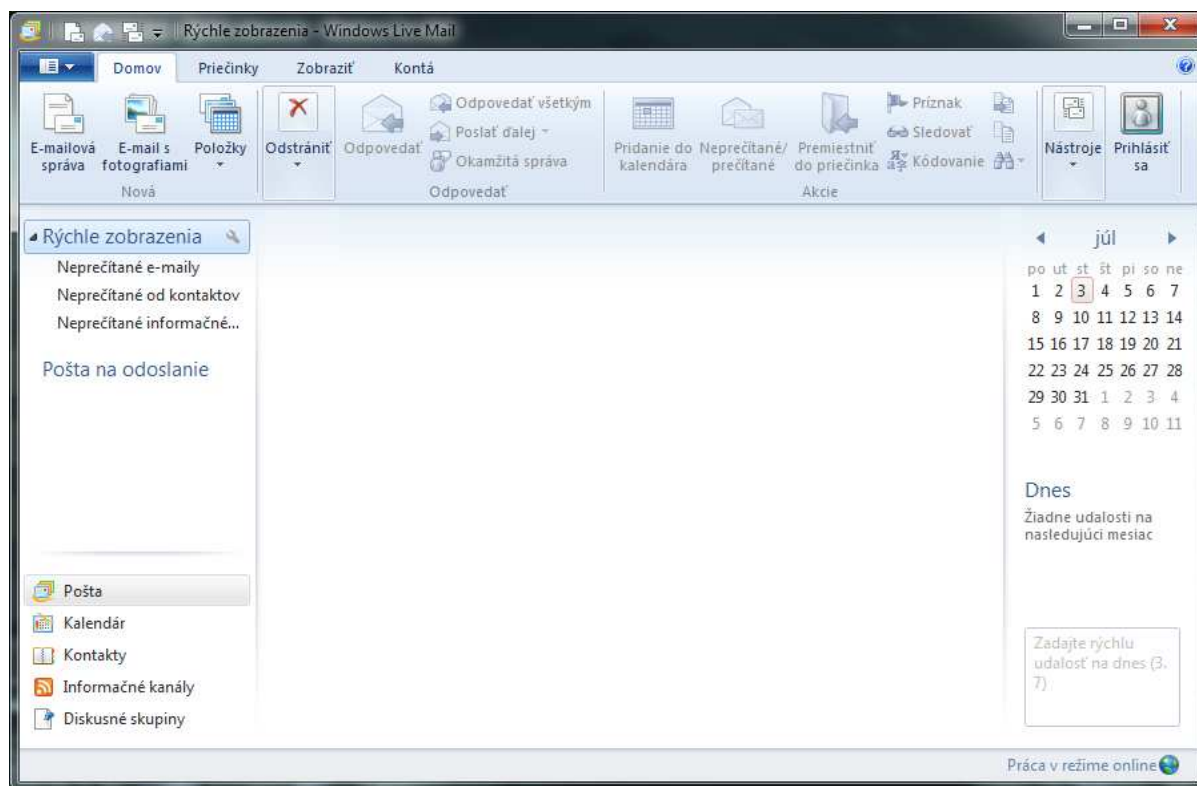
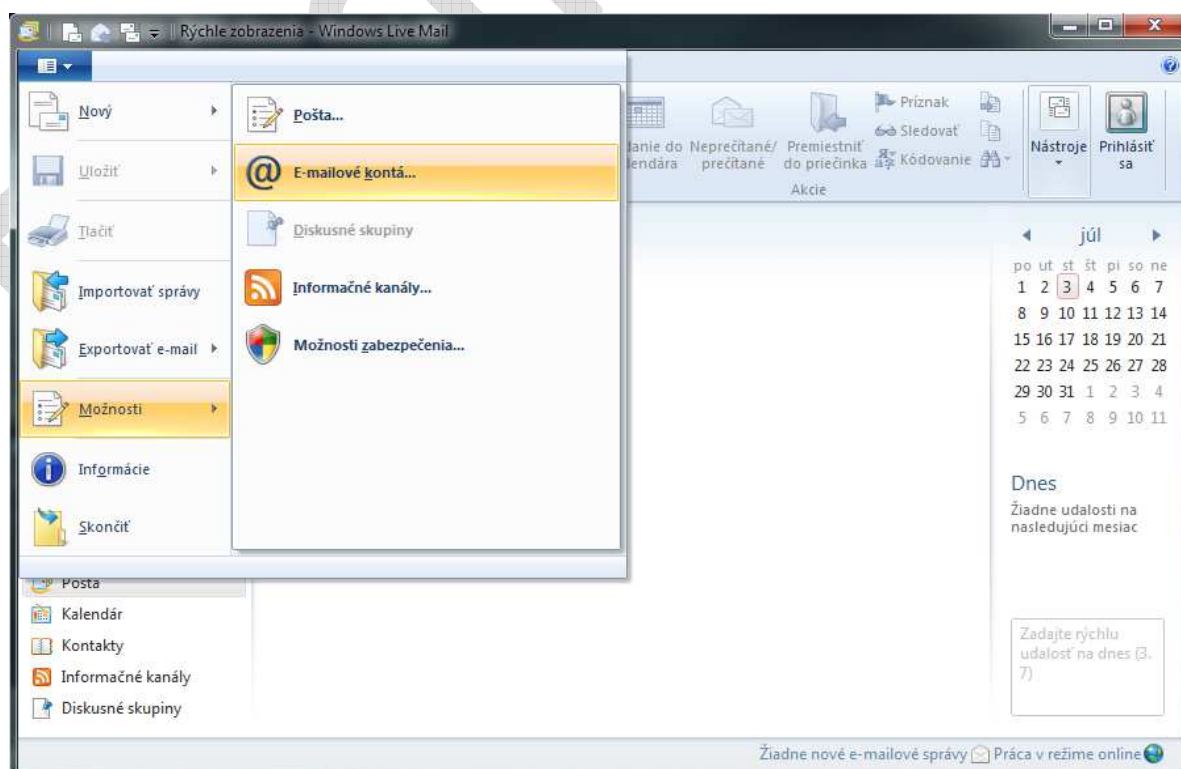


Nastavenie e-mail konta vo Windows LiveMail 2011.

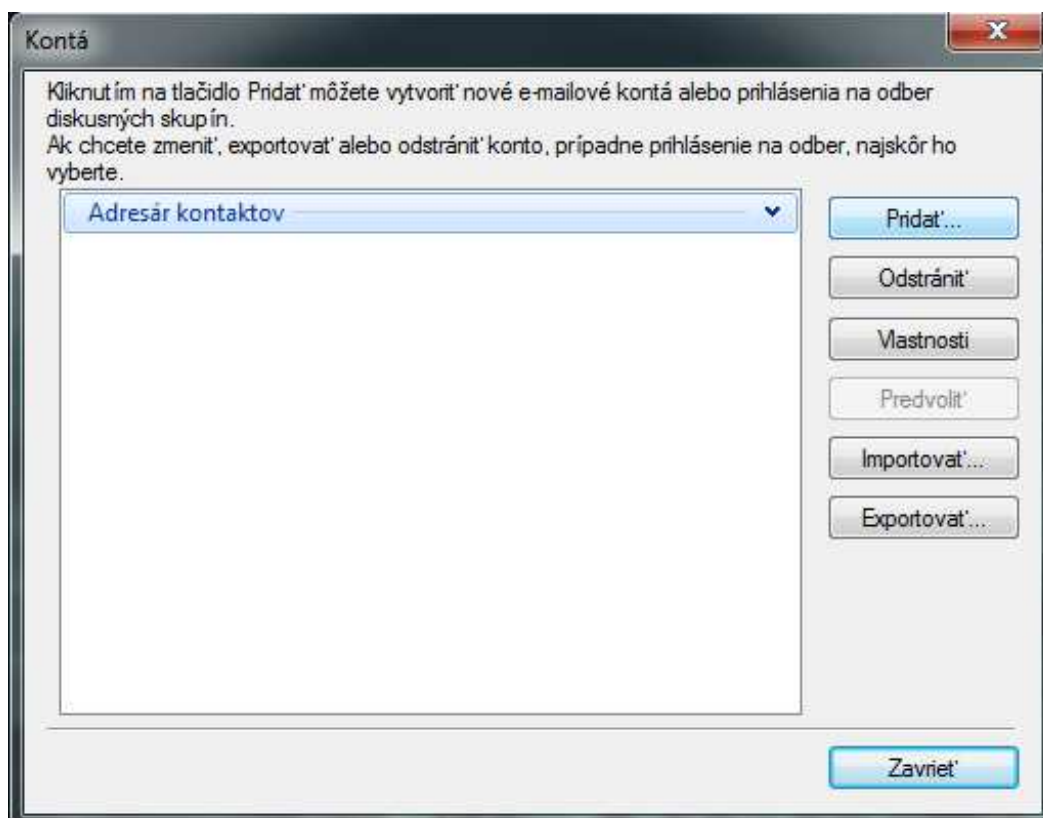
Po spustení kliknite na modrú ikonu v ľavom hornom rohu.



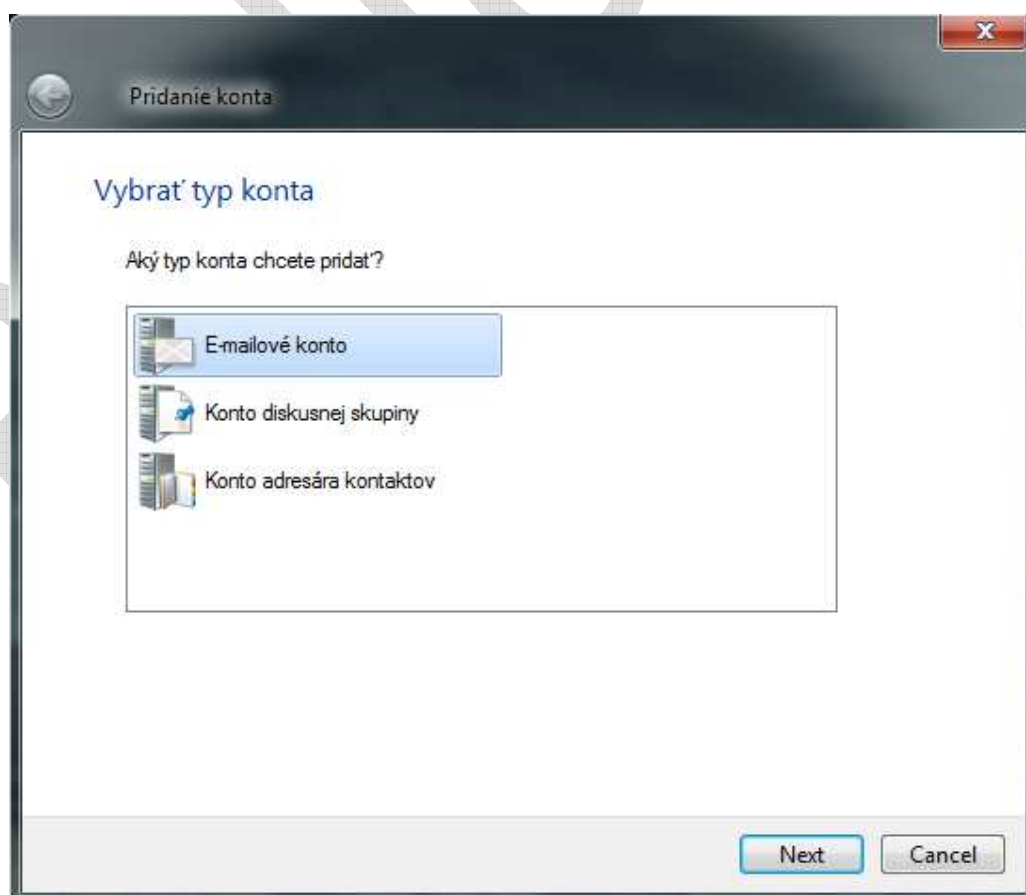
Kliknite na **Možnosti** a **E-mailové kontá...**



Pokračujte kliknutím na **Pridať...**



Vyberte možnosť **E-mailové konto** a pokračujte kliknutím na **Next**.



Vyplníte prázdne polia a kliknite na **Manuálne konfigurovať nastavenia servera**. To znamená, že kliknete myšou na biely štvorček a potvrdíte voľbu kliknutím na tlačidlo **Ďalej**.

Windows Live Mail

Pridanie e-mailových kont

Ak máte konto Windows Live ID, prihláste sa. Ak nie, konto si môžete vytvoriť neskôr.
Prihlásiť sa v službe Windows Live

E-mailová adresa:
niekto@rmail.sk
Získať e-mailovú adresu služby Windows Live

Heslo:
.....
 Zapamätať si toto heslo

Zobrazované meno pre odoslané správy:
niekto sikovny

Manuálne konfigurovať nastavenie servera

Väčšina e-mailových kont spolupracuje so službou Windows Live Mail vrátane služieb Hotmail Gmail a mnohých ďalších.

Zrušiť Ďalej

V ďalšom kroku zvolíte typ konta **POP3**. Ako server prichádzajúcej pošty **POP** a odchádzajúcej pošty **SMTP** zadajte názov servera, ktorým je: **mail.radiolan.sk**. Do kolonky prihlasovacie meno používateľa doplníte názov vašej email schránky a kliknite na tlačidlo **Ďalej**.

Windows Live Mail

Konfigurácia nastavení servera

Ak nepoznáte nastavenie svojho e-mailového servera, obráťte sa na svojho poskytovateľa internetových služieb alebo správcu siete.

Informácie servera prichádzajúcej pošty

Typ servera:
POP

Adresa servera: mail.radiolan.sk Port: 110
 Vyžaduje sa bezpečné pripojenie (SSL)

Overenie pomocou:
Overenie zabezpečeným heslom

Prihlasovacie meno používateľa:
niekto@rmail.sk

Informácie servera odchádzajúcej pošty

Adresa servera: mail.radiolan.sk Port: 25
 Vyžaduje sa bezpečné pripojenie (SSL)
 Vyžaduje sa overenie

Zrušiť Naspäť Ďalej

Potvrďte kliknutím na tlačidlo **Dokončiť**.

