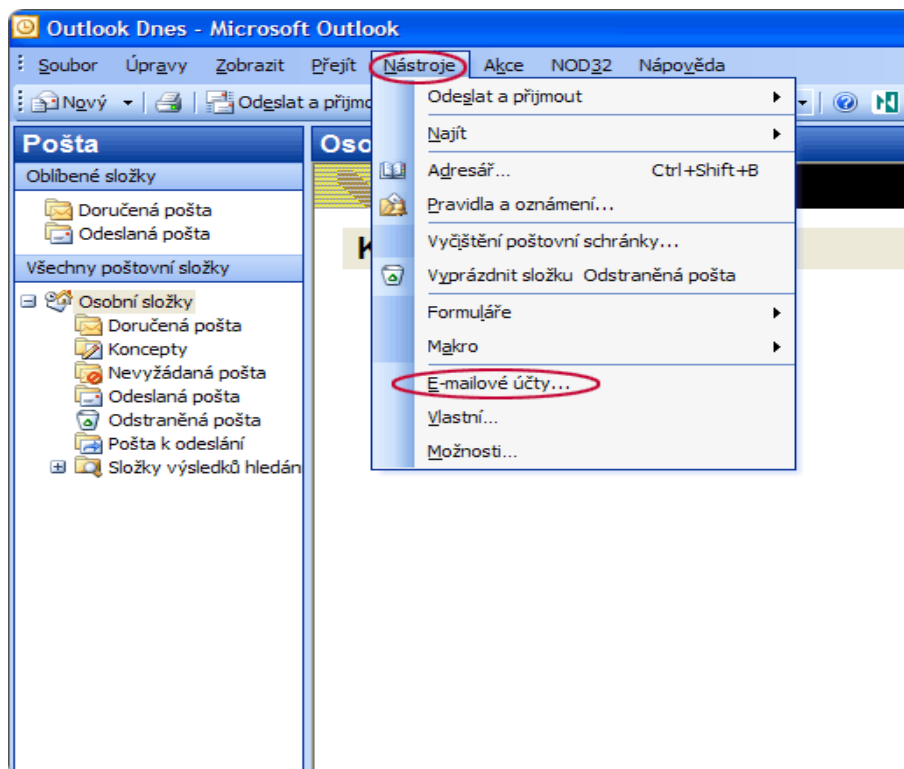
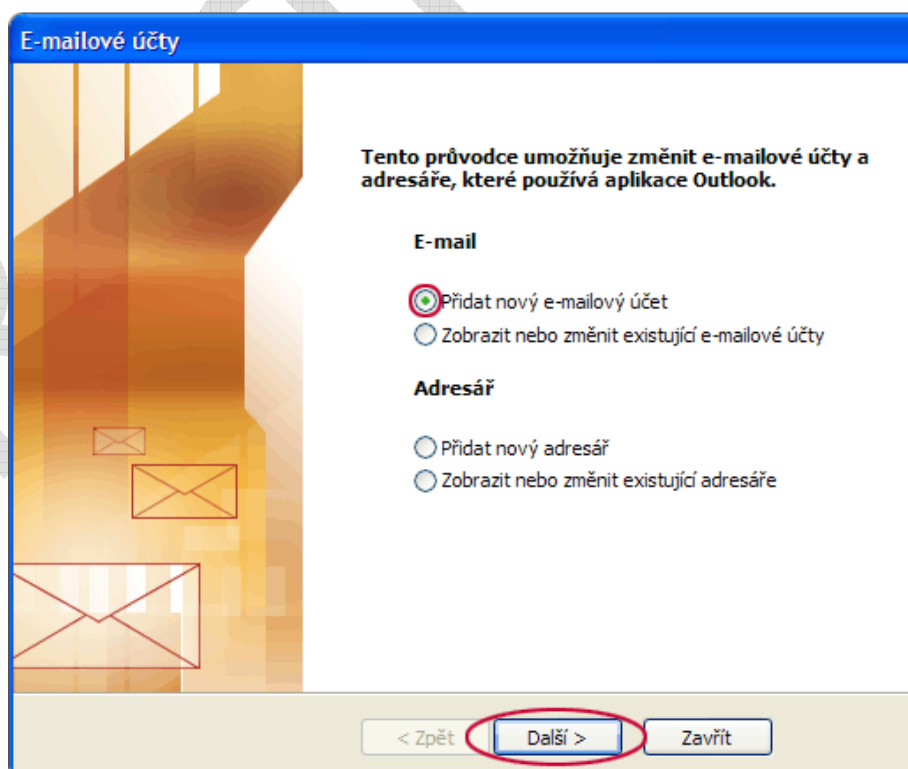


# Nastavenie e-mail konta v Outlook 2003.

V nástrojovej lište vyberte **Nástroje**, ktoré sa otvorí po kliknutí, kliknite na položku **Emailové účty**.



Zvolte podľa obrázku a kliknite na tlačidlo **Další**.



Zvolte podľa obrázku a kliknite na tlačidlo **Další**.

**E-mailové účty**

**Typ serveru**  
Můžete zvolit typ serveru pro nový e-mailový účet.

- Microsoft Exchange Server**  
Připojení k serveru Exchange pro čtení e-mailu, přístup k veřejným složkám a sdílení dokumentů
- POP3**  
Připojení k e-mailovému serveru POP3 pro stahování e-mailu
- IMAP**  
Připojení k e-mailovému serveru IMAP pro stahování e-mailu a synchronizaci složek poštovní schránky
- HTTP**  
Připojení k e-mailovému serveru HTTP, například ke službě Hotmail, pro stahování e-mailu a synchronizaci složek poštovní schránky
- Další typy serverů**  
Připojení k jiné pracovní skupině nebo k poštovnímu serveru jiné společnosti

< Zpět **Další >** Storno

Zadajte vaše meno, názov vašej schránky, ako aj prihlasovací účet a heslo k službám elektronickej pošty tak, ako je uvedené na obrázku pod týmto textom. Po vyplnení kliknite na tlačidlo **Další nastavení**.

**E-mailové účty**

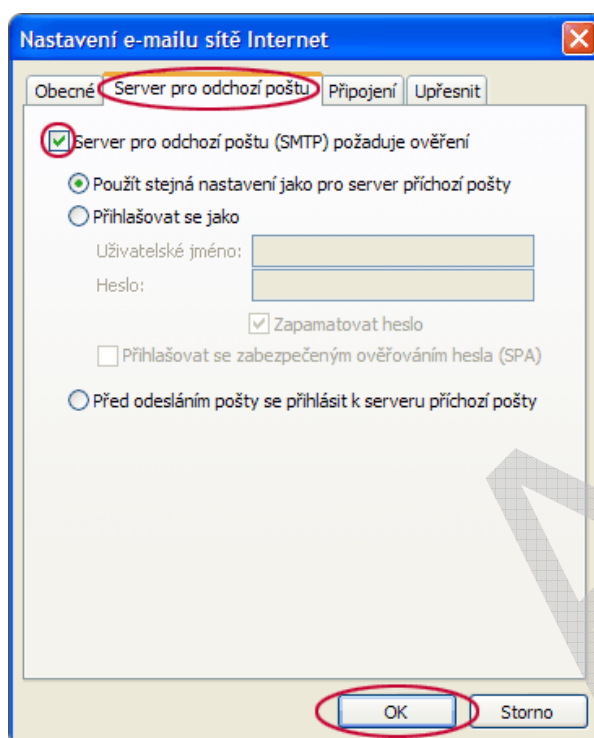
**Nastavení e-mailu sítě Internet (POP3)**  
Je třeba provést následující nastavení. Potom bude e-mailový účet funkční.

<b>Informace o uživateli</b>	<b>Informace o serveru</b>
Jméno: <input type="text" value="Ferdo Mravec"/>	Server příchozí pošty (POP3): <input type="text" value="mail.radiolan.sk"/>
E-mailová adresa: <input type="text" value="ferdo-mravec@radiolan.sk"/>	Server pro odchozí poštu (SMTP): <input type="text" value="mail.radiolan.sk"/>

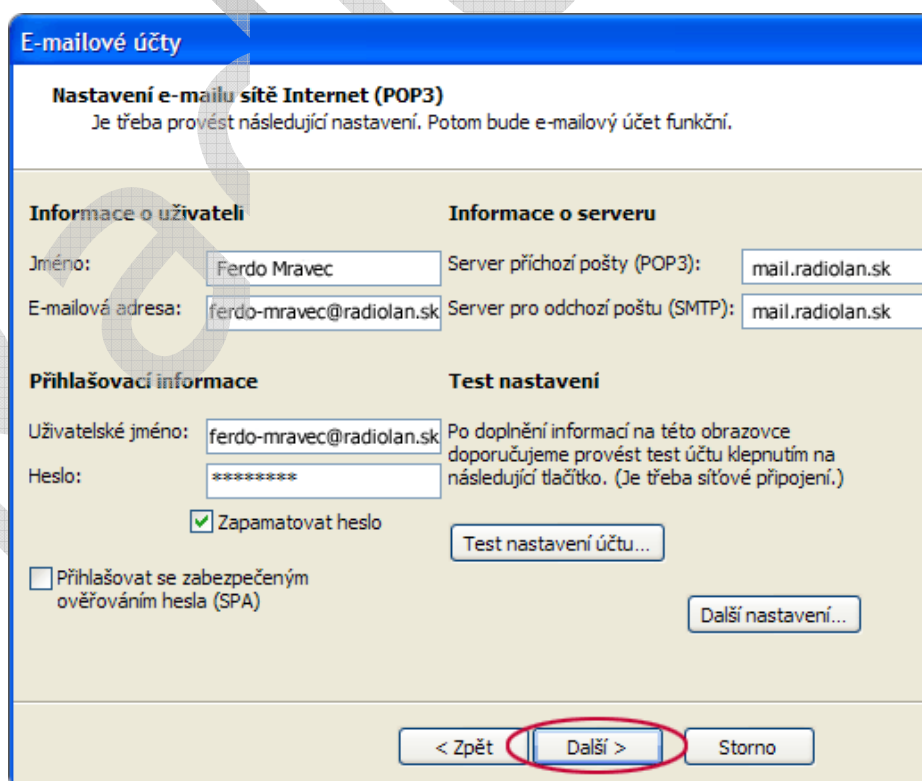
<b>Přihlašovací informace</b>	<b>Test nastavení</b>
Uživatelské jméno: <input type="text" value="ferdo-mravec@radiolan.sk"/>	Po doplnění informací na této obrazovce doporučujeme provést test účtu klepnutím na následující tlačítko. (Je třeba síťové připojení.)
Heslo: <input type="password" value="*****"/>	
<input checked="" type="checkbox"/> Zapamatovat heslo	<input type="button" value="Test nastavení účtu..."/>
<input type="checkbox"/> Přihlašovat se zabezpečeným ověřováním hesla (SPA)	<input type="button" value="Další nastavení..."/>

< Zpět **Další >** Storno

V záložce "Server pro odcházející poštu" zakliknete položku ohľadom povinnej SMTP autentifikácie tak, ako je uvedené na obrázku pod týmto textom. To znamená, že kliknete myšou na biely štvorček a potvrdíte kliknutím na **OK**.



Klikněte na tlačidlo **Další**.



Potvrďte kliknutím na tlačidlo **Dokončit**.

